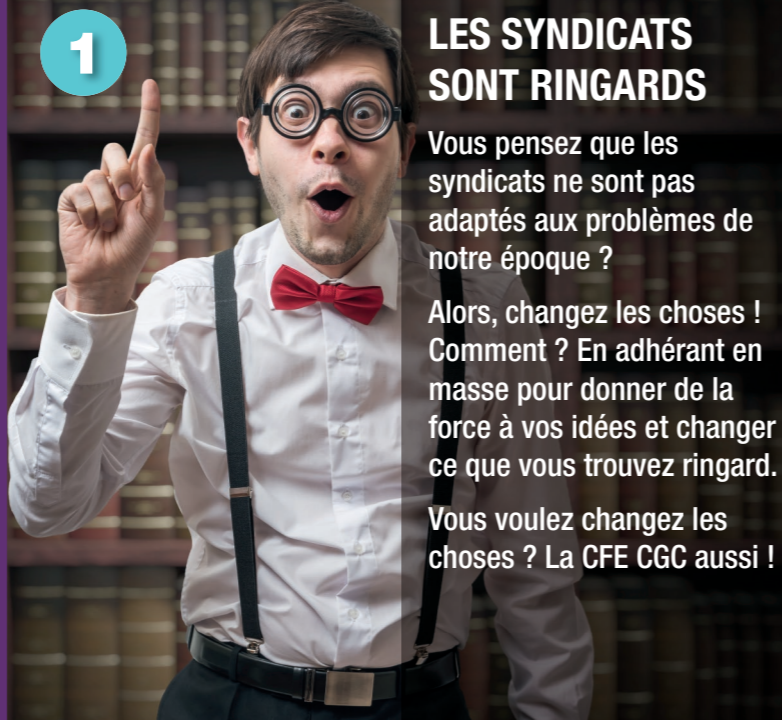


# 10 RAISONS DE NE PAS SE SYNDIQUER (OU PAS)

## 1 LES SYNDICATS SONT RINGARDS



Vous pensez que les syndicats ne sont pas adaptés aux problèmes de notre époque ?

Alors, changez les choses ! Comment ? En adhérant en masse pour donner de la force à vos idées et changer ce que vous trouvez ringard.

Vous voulez changez les choses ? La CFE CGC aussi !

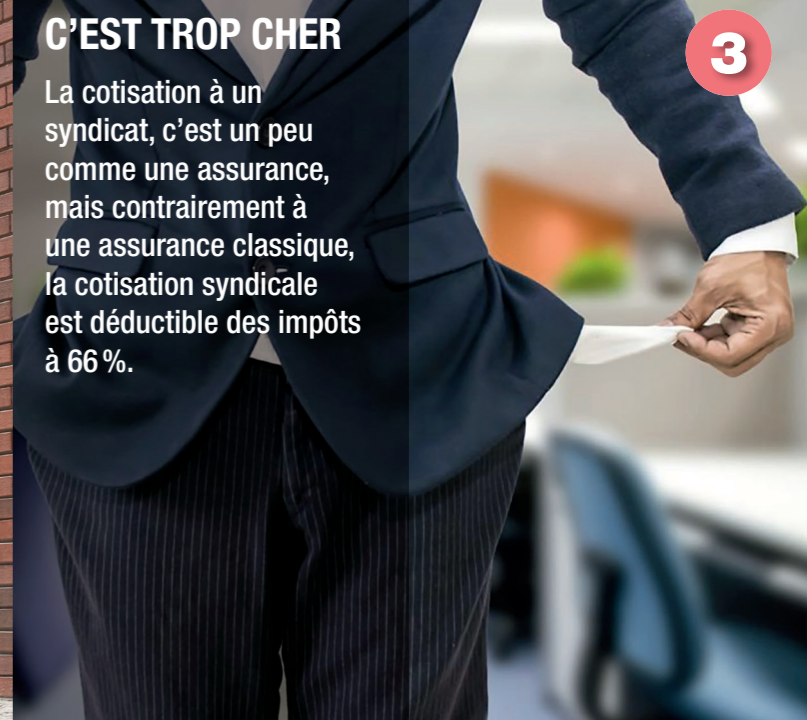
## 2 JE N'AI PAS LE TEMPS

C'est sûr, on n'a jamais le temps. Sauf que, quand on a un problème, on est content de trouver un syndicaliste qui prend le temps de vous aider.



## 3 C'EST TROP CHER

La cotisation à un syndicat, c'est un peu comme une assurance, mais contrairement à une assurance classique, la cotisation syndicale est déductible des impôts à 66%.



4

## 4 CA VA NUIRE À MA CARRIÈRE

La seule chose qui puisse nuire à une carrière, c'est le manque de compétence ou la faute professionnelle. Vivez honnêtement votre appartenance syndicale comme c'est la règle à la CFE CGC, personne ne vous en fera grief.



5

## 5 JE TRAITE DIRECTEMENT AVEC MA HIÉRARCHIE

Tant mieux, mais il se peut que la hiérarchie en question refuse de vous écouter ou vous écoute sans vous entendre.

Rappelez vous que l'union fait la force !



6

## 6 LES SYNDICATS SONT POLITISÉS

La CFE-CGC défend les intérêts professionnels et sociaux des salariés et sociaux des salariés qu'elle représente, par ses compétences économiques et sociales à l'exclusion de toute considération politique, philosophique et religieuse. La couleur d'un gouvernement n'a jamais été un frein pour l'interpeller quand sa politique est néfaste pour le salarié.



7

## 7 JE N'AIME PAS HURLER DANS LES MANIFS

Nous non plus ! La CFE CGC mandate ses délégués à bien d'autres missions : juge prud'homal, conseiller du salarié, Médecine du Travail, représentant des salariés à la CAF, la CPAM, Commission Formation Pro et Emploi, Santé et Prévoyance, Prévention Routière, Action Logement, administrateur AGIRC ARRCO.



## LES SYNDICATS SONT TROP MOUS

Ce n'est pas dans nos habitudes de croire aux contes fées, et d'attendre que les choses se passent, ni d'être dans la contestation violente.

A la CFE CGC, nous voulons construire, dialoguer et proposer de réelles alternatives et solutions !



8

## 8 JE NE VEUX PAS M'ENGAGER

C'est trop tard ! Dès la signature de votre contrat de travail, vous vous êtes engagé !

Après, vous avez le choix entre subir sans broncher ou vous associer à ceux qui ont les mêmes contraintes que vous et qui se sont donnés les moyens de réagir et d'agir ensemble dans les situations difficiles.



9

## 9 LES LEADERS DÉCIDENT ET LA BASE EXÉCUTE

A la CFE CGC, les ordres ne viennent pas d'en haut.

Le dialogue, le compromis, la concertation et la négociation sont les armes favorites de la CFE CGC et c'est avec elles que gagnons des combats dans les entreprises.



10

## ALORS, VOUS ADHÉREZ ?

Pour cela, contactez-nous à l'adresse ci-dessous :

🏠 **FIECI CFE-CGC**  
22 rue de l'Arcade - 75008 PARIS  
✉ [contact@fieci-cgc.com](mailto:contact@fieci-cgc.com)  
☎ 01 42 46 33 33